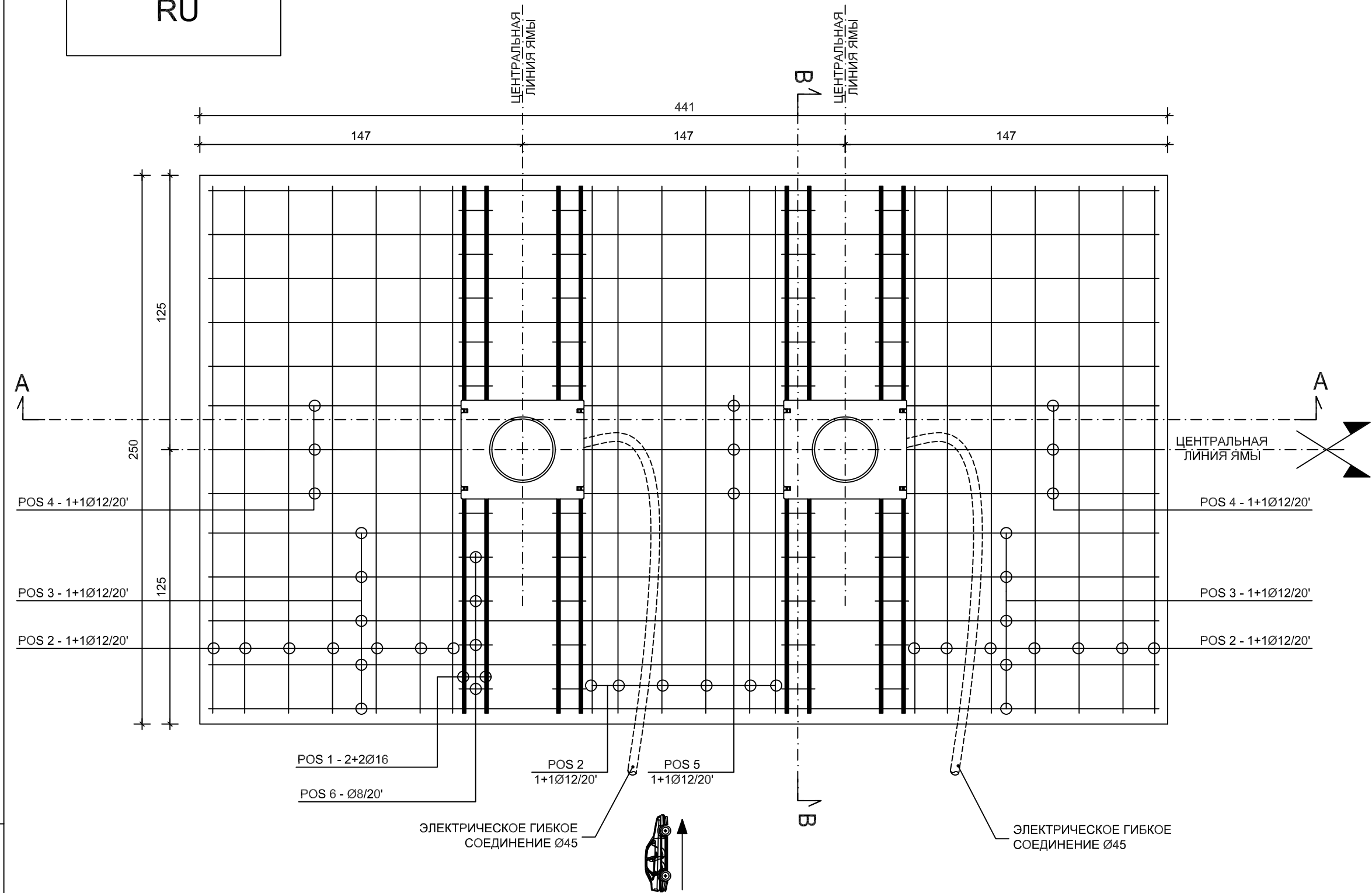


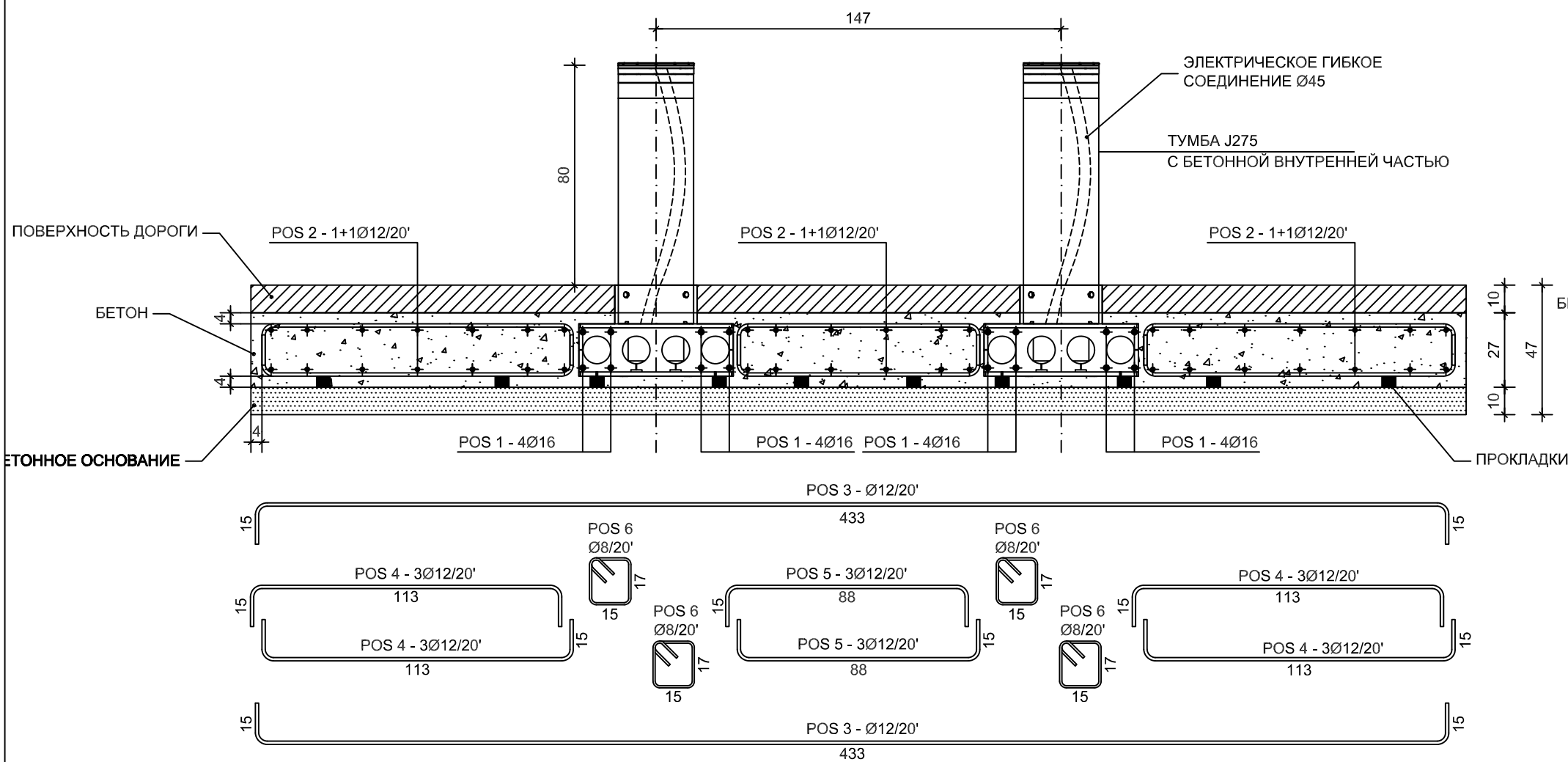
J275F  
RU

СХЕМА РАЗМЕЩЕНИЯ АРМАТУРЫ

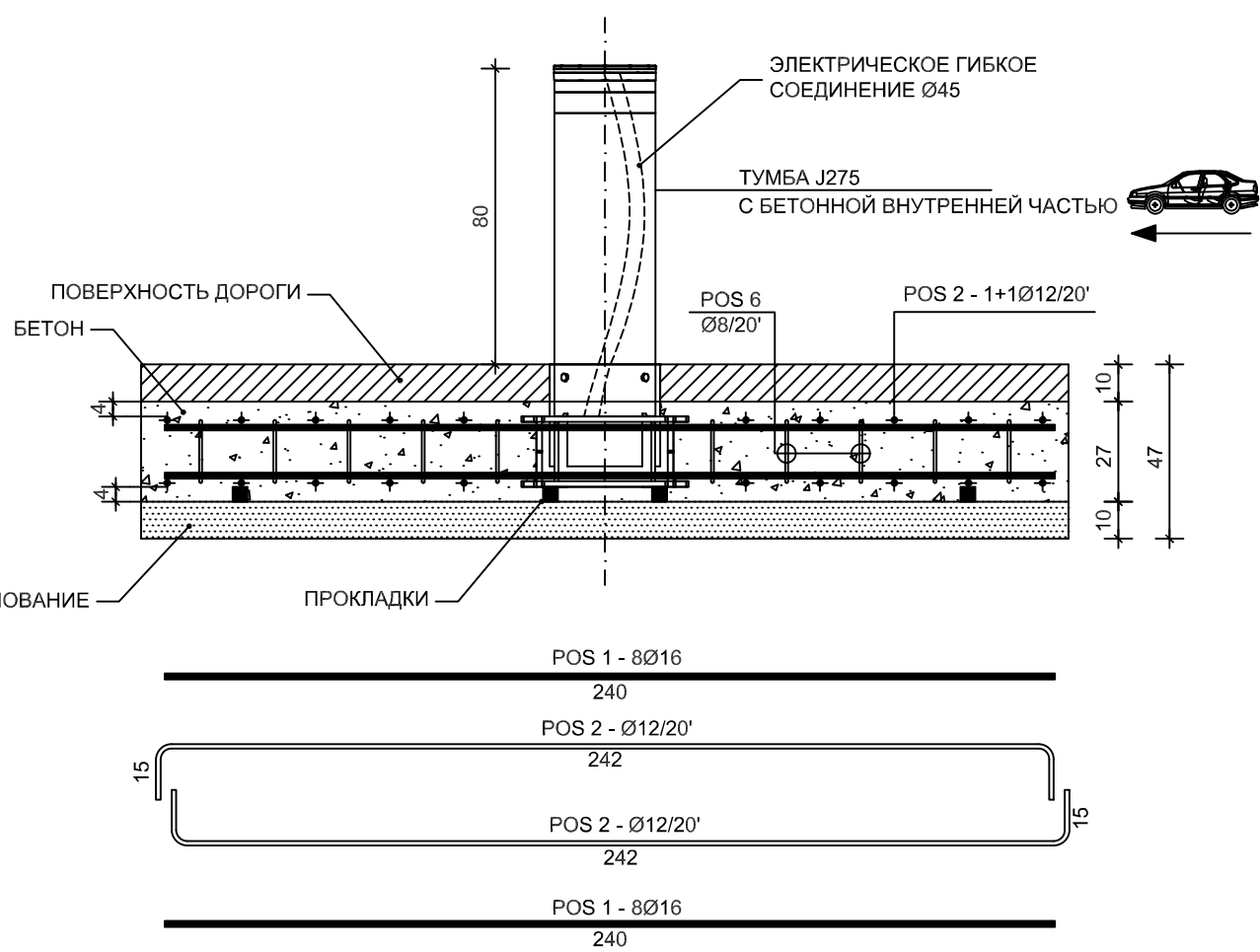
МАСШТАБ 1:20



СЕЧЕНИЕ А-А



СЕЧЕНИЕ В-В



МАТЕРИАЛЫ + ТЕХНИЧЕСКИЕ ТРЕБОВАНИЯ

БЕТОН

	Класс сопротивления	Тип цемента	водоцементное отношение (вес)	Просадка консистенции [мм]	Класс воздействия (EN206-1)	макс. диаметр агрегата	мин. арматурный каркас (EC2)	добавки
УМЕРЕННОЕ ВОЗДЕЙСТВИЕ	C25/30	Portland 325/425	0,60	S4-160/210	XC2	20-25 мм	4,0 см	разбавитель
ИНТЕНСИВНОЕ ВОЗДЕЙСТВИЕ	C30/37	Portland 325/425	0,55	S4-160/210	XD1	20-25 мм	4,0 см	разбавитель
ГРЯЗЕВАЯ ПЛИТАБЕТОН	C12/15	Portland 325			X0	20-25 мм		

НОРМЫ СОЗРЕВАНИЯ (UNI EN 13670-1:02).

Срок снятия опалубки 48 часов.

Макс. сопротивление 28 дней

АРМАТУРНАЯ СТАЛЬ:

СТАЛЬ B450C или N20

ЗАЩИТНЫЙ СЛОЙ БЕТОНА ДОЛЖЕН ПОДДЕРЖИВАТЬСЯ ПОДХОДЯЩИМИ СЕТЧАТЫМИ ПРОКЛАДКАМИ

ВСЕ РАЗМЕРЫ ДОЛЖНЫ ВЫВЕРЯТЬСЯ НА МЕСТЕ ПЕРЕД НАЧАЛОМ РАБОТ

ПЛАН АРМИРОВАНИЯ БЕТОННЫХ КОНСТРУКЦИЙ				
пол.	№	Ø	Дл (см)	Масса (кг)
1	16	16	240	60,61
2	40	12	272	96,59
3	20	12	463	82,21
4	12	12	143	15,23
5	6	12	118	6,29
6	40	8	85	13,42
общая масса арматурной стали				274,35

ОБЪЕМ ЦЕМЕНТА

для фундамента и тумбы	куб.м.	3,08
для бетонного основания	куб.м.	1,11

ОБЪЕМ ЗЕМЛЯНЫХ РАБОТ	куб.м.	5,19
----------------------	--------	------

МАССА ТУМБЫ	Kg	100,00
-------------	----	--------

FAAC

Via Calari 10, Zola Predosa, Bologna, Italy  
Тел: 051-6172411 Факс: 051-0957820

Описание

ФУНДАМЕНТ ЯМЫ J275F 2K20

Код

532216

Редакция

B